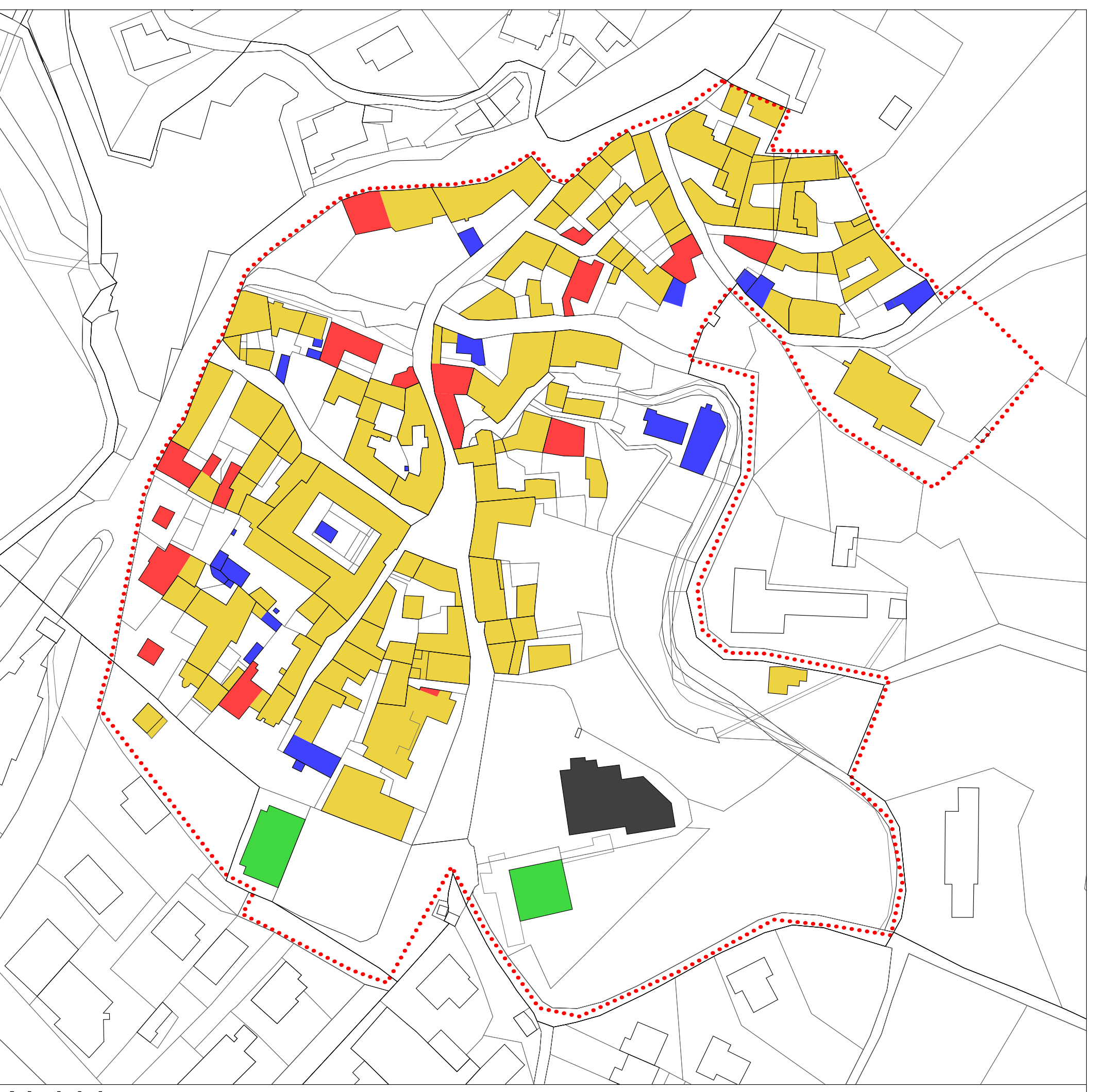
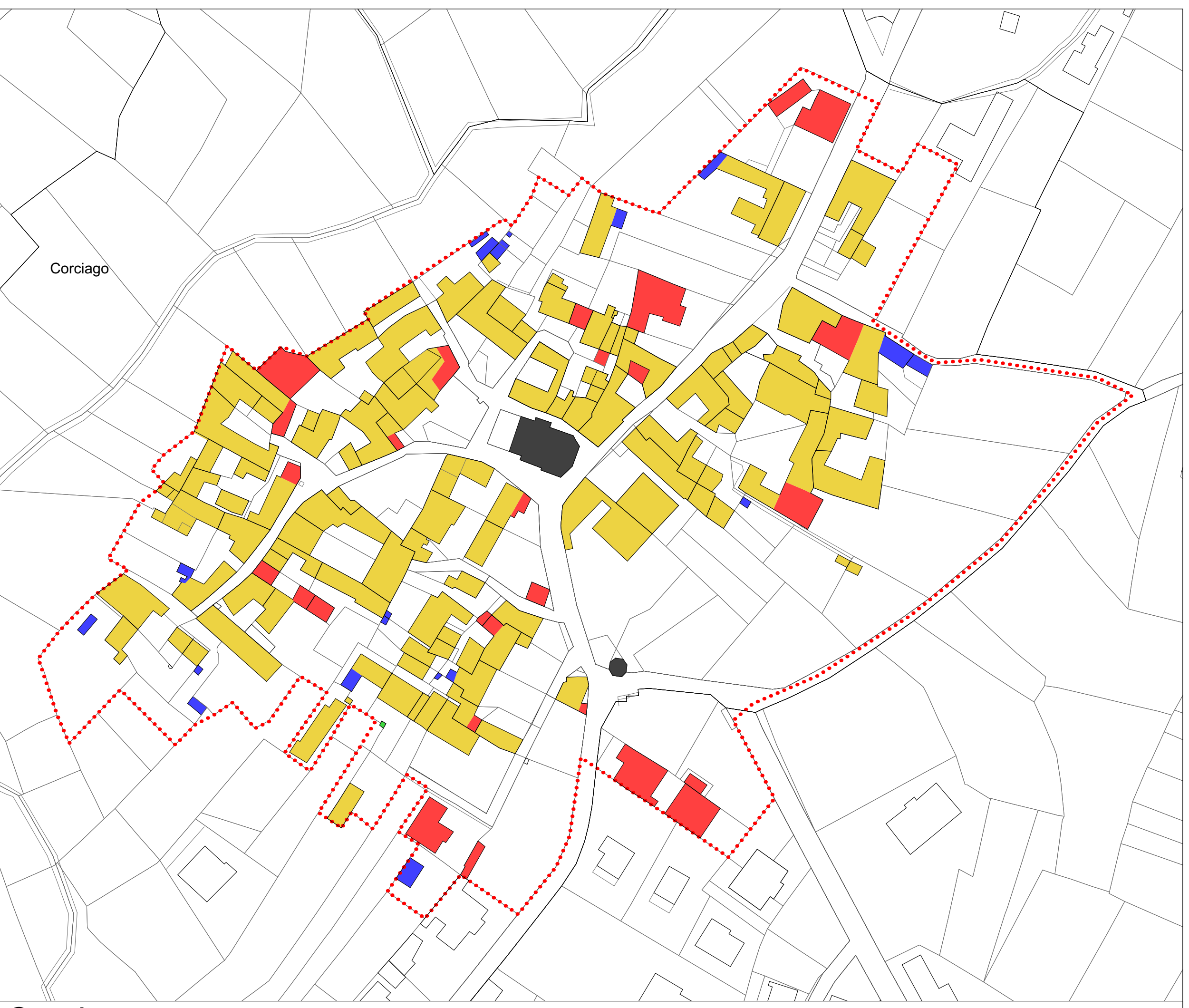


Canton di Mezzo

⋯ Nuclei di Antica Formazione (N.A.F.) art.25
■ Edifici di elevato valore storico,culturale e/o architettonico MO RC1
■ Edifici di interesse storico documentario MO MS RC1 RC2 RE1
■ Edifici con caratteri morfologici e architettonici "tradizionali" prevalenti MO MS RC1 RC2 RE1 RE2 A S
■ Edifici o parti di edifici dotati di caratteri estranei al contesto MO MS RE1
■ Edifici,parti di edifici o manufatti da demolire o da adeguare ai modelli "tradizionali" MO MS RE1 D



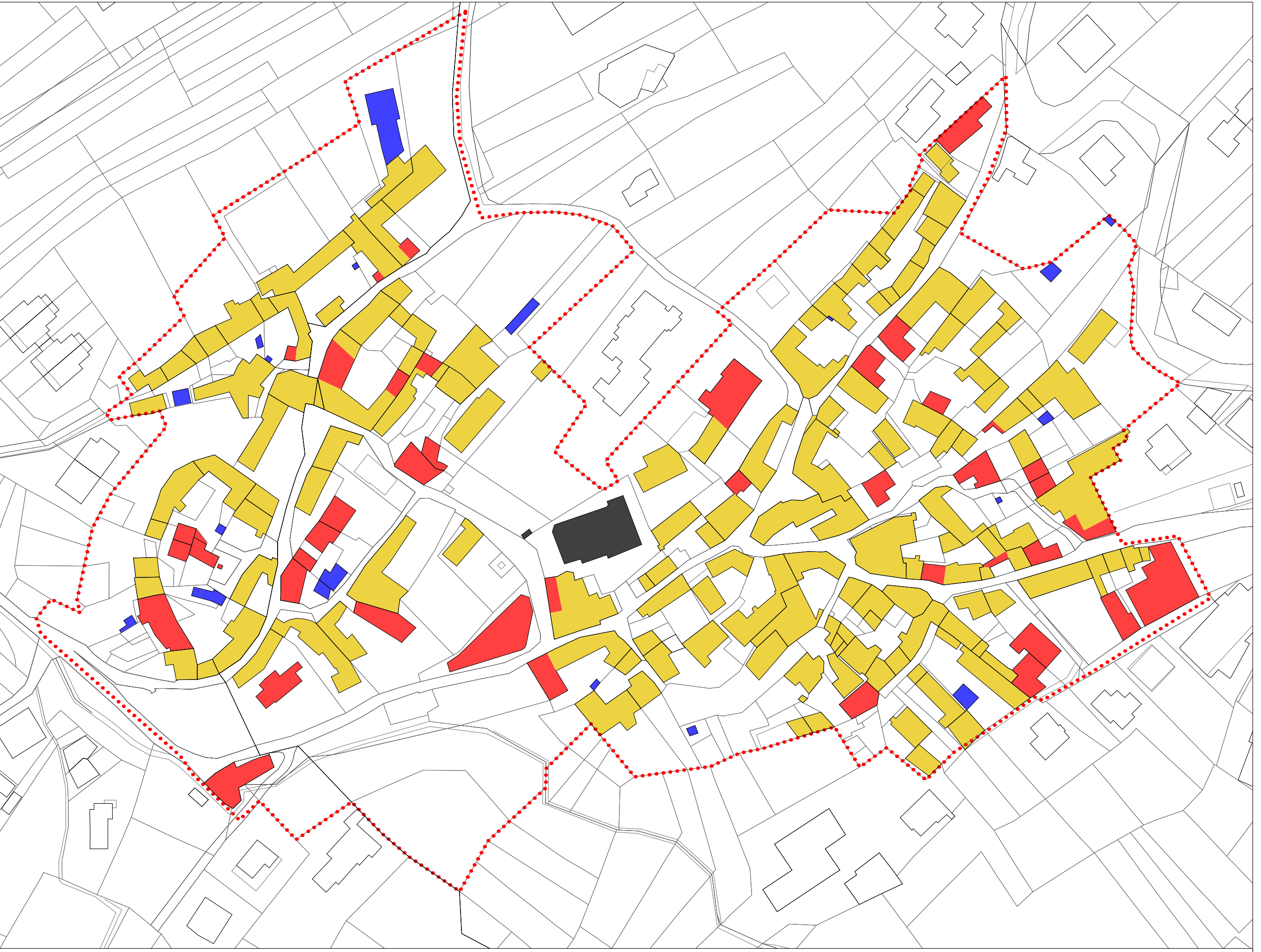
Nebbiuno



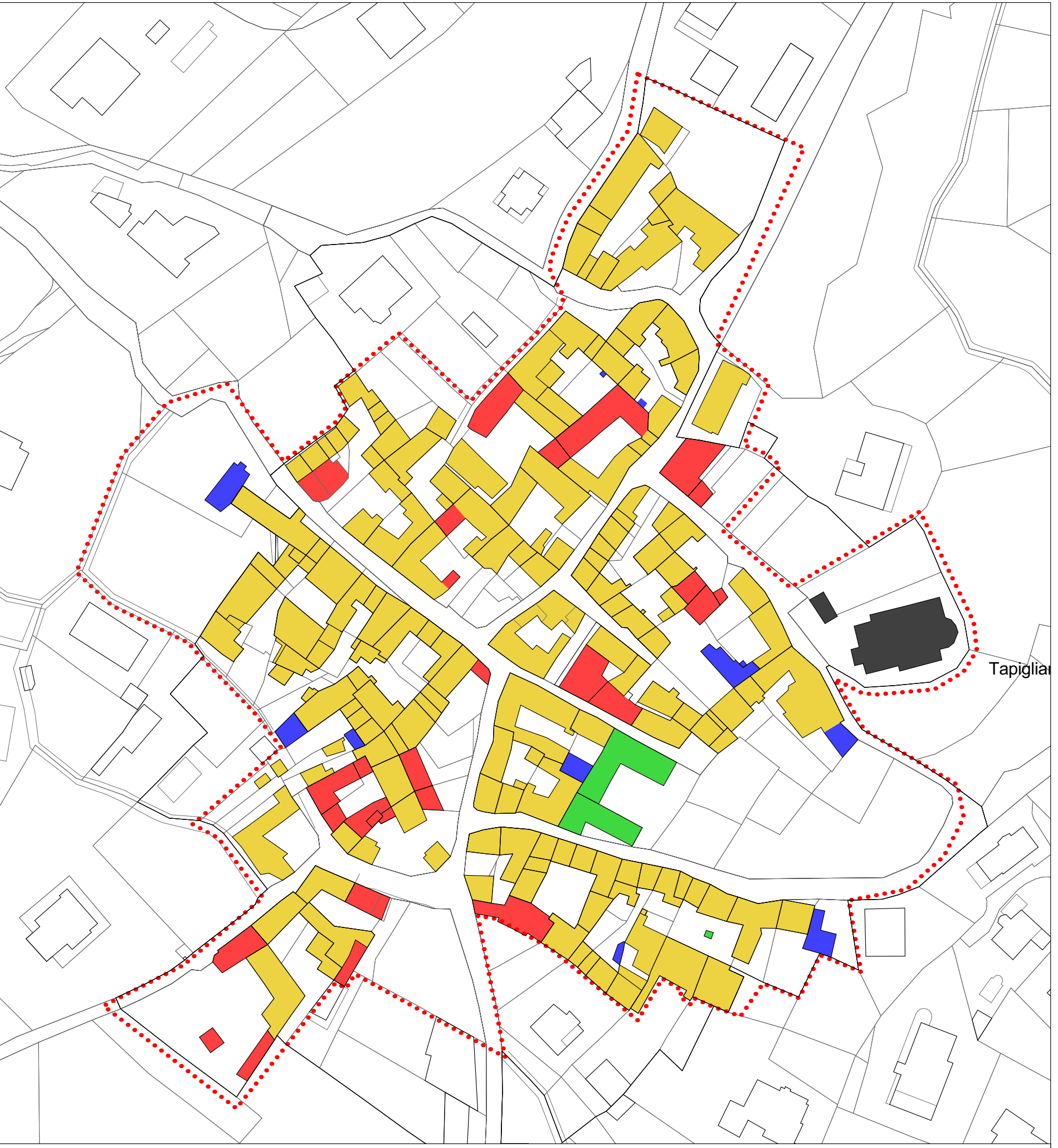
Corciago



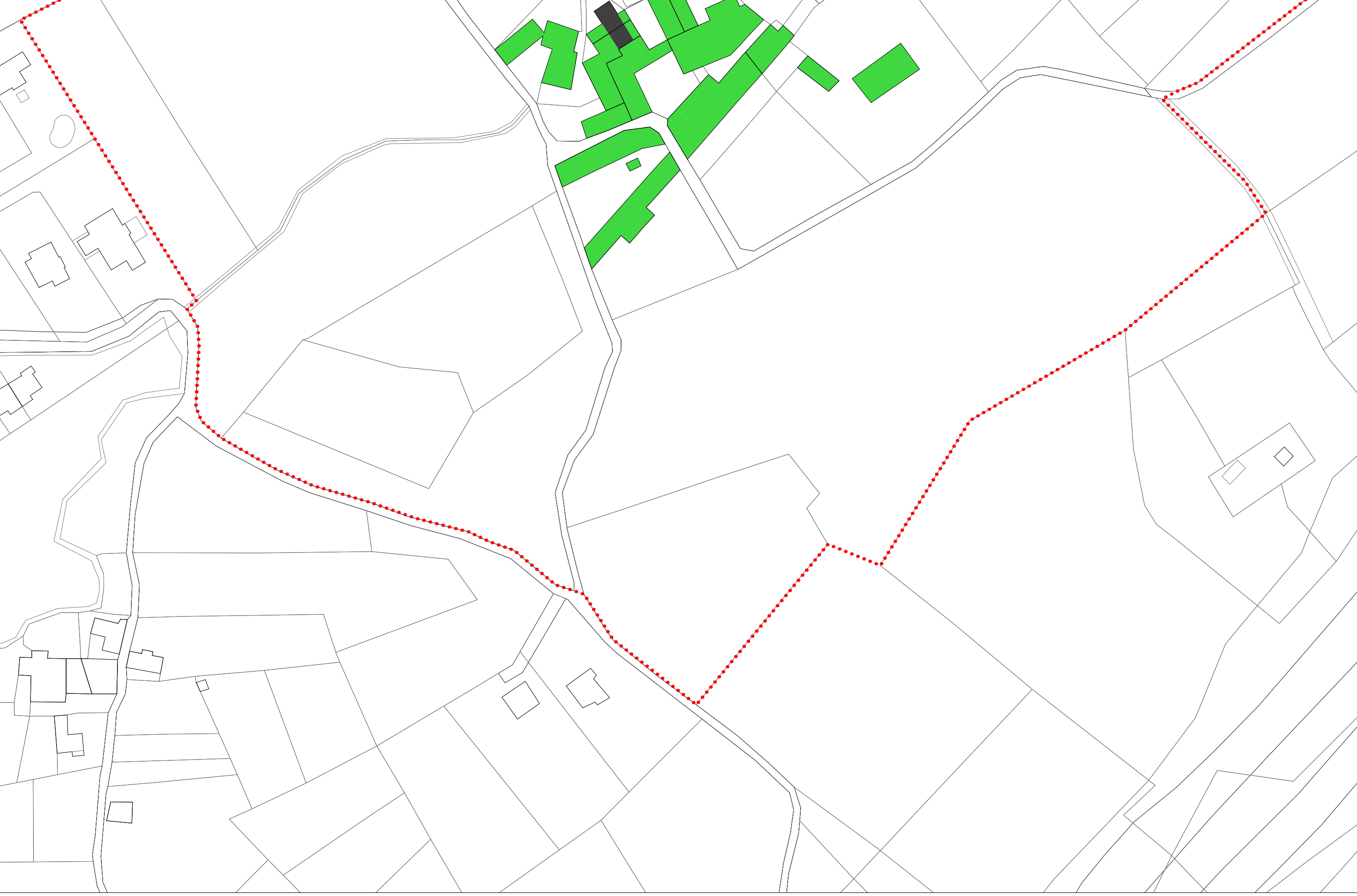
Campiglia



Fosseno



Tapigliano



Campiglia

REGIONE PIEMONTE
 PROVINCIA DI NOVARA
 COMUNE DI NEBBIUNO

PIANO REGOLATORE GENERALE
 VARIANTE GENERALE

committente :
 COMUNE DI NEBBIUNO

area di sviluppo e fase di progetto:
 PROPOSTA TECNICA PROGETTO DEFINITIVO

tipologia elaborato
 SVILUPPI RELATIVI AI CENTRI STORICI E
 NUCLEI DI ANTICA FORMAZIONE

codice elaborato
 117_04_1218_11_TD_U01

TD.5

SCALA 1:1000

01/24/04/19	Aggiornamento
00/10/04/19	Prima versione

data
 APRILE 2019

progettazione:
 **STUDIO RIPAMONTI**
viale Mazzini, 6 - 28021 - Omegna (NO)
 tel +39 0322 63352 - fax +39 0322 63362
 e-mail ripamontistudio@libero.it